



# 売地

物件NO: 0019-1-7  
更新日: H30.10.1  
物件担当者: 岡田

所在地	県切石4403-1A区画	
学区/交通	県小学校2.1km/県中学校2.5km JR飯田線切石駅0.7km	
価格	<b>330万円</b> 4.0万/坪	
面積	269.40m <sup>2</sup> /81.49坪	
地目	宅地	
権利	所有権	
接道	南側公道※要セットバック	
都市計画	用途地域	第一種住居地域
	建ぺい率	60%
	容積率	200%
その他制限	飯田市景観条例/文化財保護法	
設備	上水	公営
	下水	公共
	雑排水	公共
	雨水	水路
	電気	中電
施設等費用	ガス	個別LPG
	上水道加入金	なし
	下水道負担金	なし
私道面積	なし	
取引態様	媒介	
媒介手数料	164,160円(税込)	
備考	★現況売買	
	★他1区画あり	
	★他1区画と一括売買の場合は660万円	

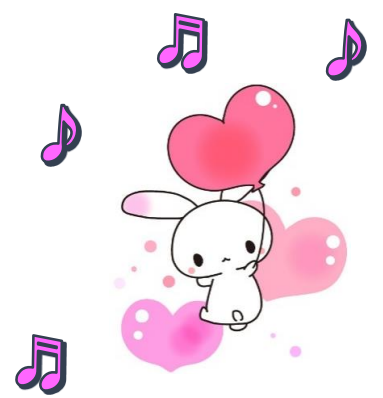
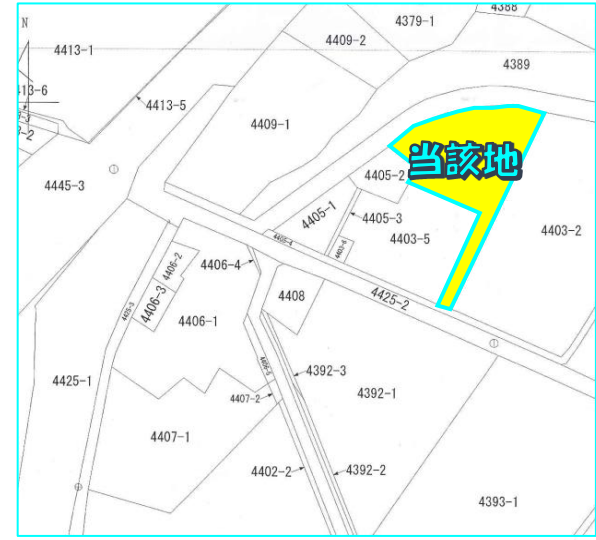


※南側から撮影

## 人気!県地区からお手頃価格の値下げ物件♡ 道はちょっと狭いけど、県地区で坪単価4万円はすごいよね♡



### おすすめ価格!! 必見です!!



女性中心の店舗♡  
住まいのコンサルタント  
「夢飛行」  
お気軽に  
ご相談ください

株式会社夢飛行 〒395-0811 飯田市松尾上溝2700-1 マトビル1-3号  
TEL: 0265-48-6077 FAX: 0265-48-6027 Email: yumehikou@live.jp  
(社)長野県宅地建物取引業協会会員 長野県知事免許(1)第5348号

# 相談夢飛行

Click here♡

夢飛行は入る人々  
販売代理店です!

Life Quality  
**PaPamaru**  
パパまるハウス  
▼販売代理店

まずはご相談ください!

夢飛行  
yumehikou