



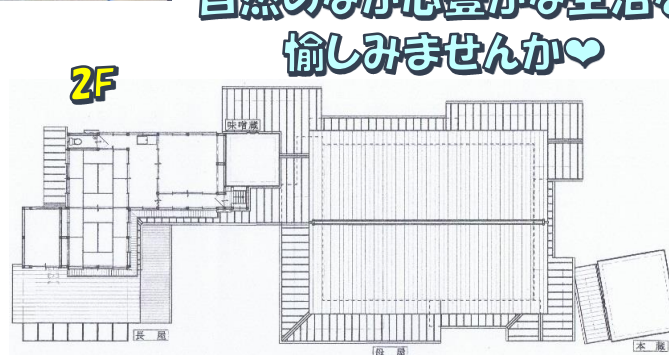
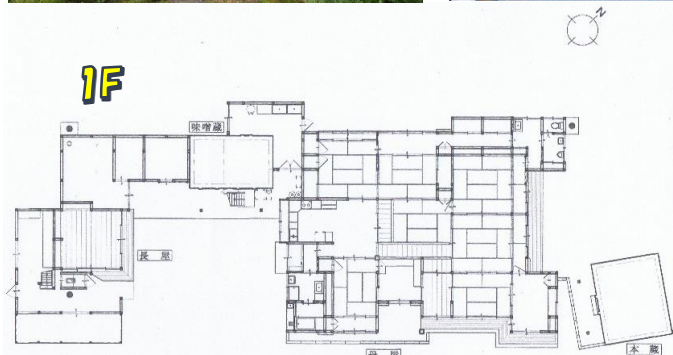
# 借家

物件NO: 0137-3-1 物件公開日: 2019.5.20  
物件担当者: 太田

所在地	下伊那郡泰阜村2756			
交通	JR飯田線唐笠駅から車で約10分			
家賃	月額	<b>30,000円</b>		
	管理費・共益費	なし		
	礼金	なし	敷金	60,000円
	損害保険料	弊社取扱可	駐車場	5~6台可
建物/設備	延床面積	183.32㎡/55.45坪		
	構造/間取り	木造平家建		
	建築年	明治30年ころ(推定)		
	上水	公営		
	下水	汲み取り		
	雨水	側溝・水路へ放流		
	電気	中電		
	ガス	個別LPG		
	IP/IT	なし		
	ペット	屋外での飼育は可		
その他	太陽熱温水器あり			
	灯油ボイラー(使用については要相談)			
その他	母屋は昭和63年,平成14年大規模模様替え済			
取引態様	媒介			
媒介手数料	32,400円(税込)			
備考	★希望者へ家庭菜園用土地貸出可(要相談)			
	★その他詳細は要問い合わせ			



味わいある大きな古民家!  
のんびり泰阜村で  
自然のなか心豊かな生活を  
愉しみませんか♡



株式会社夢飛行 〒395-0811飯田市松尾上溝2700-1マビル1-3号  
TEL:0265-48-6077 FAX:0265-48-6027 E-mail:yumehikou@live.jp  
URL:yumel.xyz  
(社)長野県宅地建物取引協会会員 長野県知事免許(2)第5348号

相談夢飛行  
CLICK!

