

売地

物件NO	0126-1-1
更新日	H30.9.23
所在地	飯島町B区画

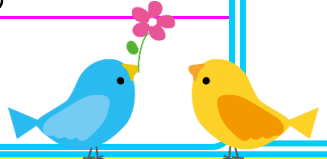
学区	飯島小学校0.9km		
価格	390万円 3.5万円/坪		
土地	面積	369.28㎡/111.70坪	
	地目	田	
	接道	東側公道	
	権利	所有権	
	私道面積	なし	
	上水	公営	
	下水	公共	
	雨水	側溝	
	電気	中電	
	ガス	個別LPG	
	上水道/下水道加入金	81,000円/688,000円	
建物	面積		
	建築年月		
	種類		
	構造		
	間取り		
その他制限	その他		
	都市計画	用途地域 建ぺい率/容積率	無指定 60%/200%
	法令等		
取引態様	媒介		
手数料	190,080円 (税込)		
備考	<ul style="list-style-type: none"> ・建築条件付 (応相談) ・造成工事一部買主負担 ・農転許可申請必要 		



自然豊かな環境で
ゆったりと生活
してみませんか♡



景観・日当たり良好♡
小学校・役場が近く
利便性良好♡
飯島町助成金あり
(上限50万円)
※条件があります



株式会社夢飛行 〒395-0811 飯田市松尾上溝2700-17ビル1-3号
 TEL:0265-48-6077 FAX:0265-48-6027
 Email:yumehikou@live.jp Mobile:080-6932-4023(太田)
 URL:yume1.xyz
 長野県宅地建物取引業協会会員 長野県知事免許(1)第5348号



夢のマイホーム何でも相談 SHOP

夢飛行
yumehikou

Click here♡