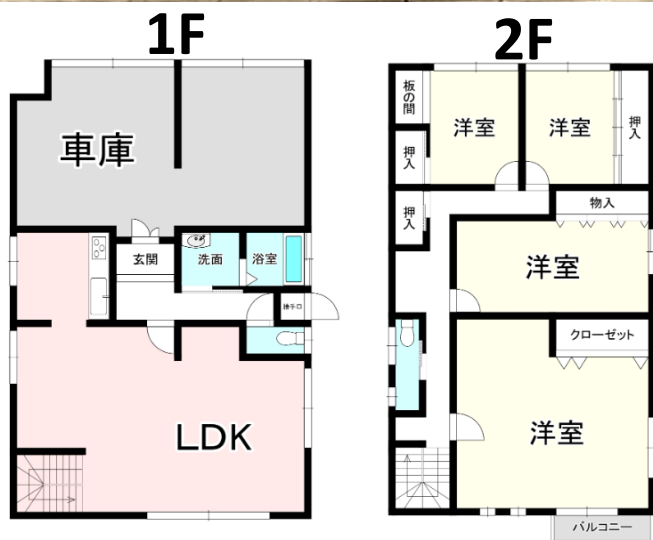




土地付中古住宅

物件NO : 0076-5-1 公開日 : 2023.3.7

所在地	飯田市砂払町2丁目		
学区/交通	JR飯田線『飯田駅』/徒歩22分 飯田市立丸山小学校/900m 飯田市立飯田西中学校/450m		
価格	1,699万円		
土地	面積	129.02㎡/39.02坪	
	権利	所有権	道路負担
	地目	宅地	私道負担 無し
	接道	公道	その他
建物	延床面積	178.03㎡/53.85坪	
	構造	木造	建築年月 1982年
	間取り	4LDK	その他
	上水	公営	
設備	下水	公共	
	雑排水	公共	
	雨水		
	電気	中部電力	
	ガス	プロパンガス(集中)	
	都市計画	用途地域	近隣商業
その他制限	建ぺい率	80%	
	容積率	200%	
	取引態様	媒介	
媒介手数料	626,670円(税込)		
備考	★2023年5月水回り、内装、外装リフォーム予定。リフォーム後の引き渡しとなります。		



[キッチン]
 キッチンハウステック製の新品に交換します。天板は熱や傷にも強い人工大理石仕様なので、毎日のお手入れが簡単です。



[トイレ]
 トイレはLIXIL製の温水洗浄機能付きに新品交換します。傷や汚れが付きにくい加工が施してあるのでお手入れが簡単です。



[浴室]
 浴室はハウステック製の新品のユニットバスに交換します。足を伸ばせる1坪サイズの広々とした浴槽です。
 ※図面と現況に相違がある場合は現況を優先とします。尚、売却済の場合はあしからずご了承下さい。

夢のマイホーム何でも相談 SHOP

夢飛行
yumehikou

株式会社夢飛行 〒395-0812 飯田市松尾代田824
 TEL:0265-48-6077 FAX:0265-48-6027 Email:yumehikou@live.jp
 (社)長野県宅地建物取引業協会会員 長野県知事免許(2)第5348号
 物件担当者:三石(A)

相談夢飛行
 夢をClick♡