



土地付中古建物

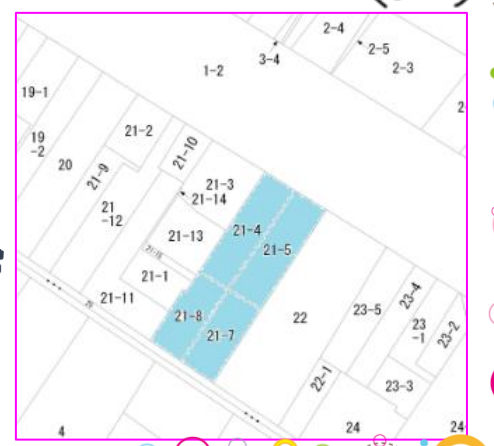
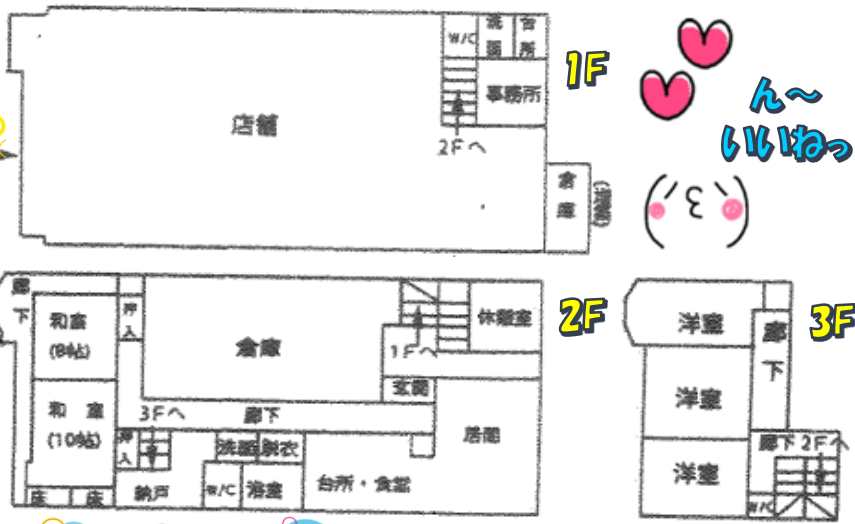
物件NO:0051-8-1公開日:R1.12.28

所在地	中央通り21番8外3筆		
交通	JR飯田線飯田駅560m バス停「中央通り3丁目」(信南.市営)		
価格	2,100万円(税込)		
土地	面積	310.60㎡/93.95坪	
	権利	所有権	道路負担 なし
	地目	宅地	私道負担 なし
	接道	北西側公道	
建物	延床面積	462.91㎡/140.03坪	
	構造	木・鉄骨造亜鉛メッキ鋼板葺3階建	
設備	建築年月	S60.9月	間取り 間取図参照
	上水	公営	
	下水	公共	
	雑排水	公共	
	雨水	側溝	
	電気	中電	
	ガス	都市ガス	
	用途地域	商業地域	
都市計画	建ぺい率	80%	
	容積率	400%	
その他制限	飯田市景観条例		
	準防火地域		
取引態様	媒介		
媒介手数料	759,000円(税込)		
備考	★現況有姿売買		
	★別に倉庫もあり(詳細は要問合せ)		
	常時内覧受付中♡ お気軽にお問い合わせください♡		



中央通り沿いで生活・交通利便性GOOD♡オススメ事業用物件♡

(居住も可)♡ (3'6)



株式会社夢飛行 〒395-0811 飯田市松尾上溝2700-1 マビル1-3号
 TEL:0265-48-6077 FAX:0265-48-6027 Email:yumehikou@live.jp
 (社)長野県宅地建物取引業協会会員 長野県知事免許(2)第5348号
 物件担当者:太田(責任を持って対応いたします!!)

相談夢飛行

夢をClick♡