



売地

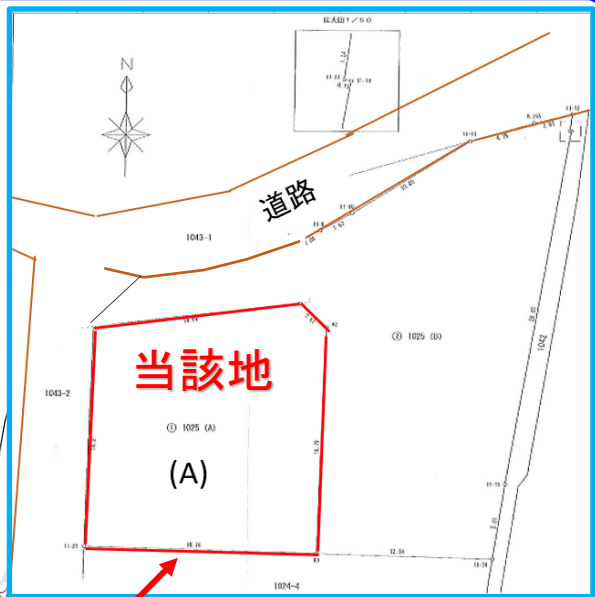
物件NO : 0035-1-6
公開日 : 2020.4.17
物件担当者 : 三石

所在地	飯田市時又	
学区/交通	竜丘小学校1.1km/JR飯田線時又駅0.9km	
価格	600万円 6.8万/坪	
面積	292.19㎡/88坪	
地目	田	
権利	所有権	
接道	市道	
都市計画	用途地域	第一種住居
	建ぺい率	60%
	容積率	200%
その他制限		
設備	上水	公営
	下水	公共
	雑排水	公営
	雨水	宅内浸透
	電気	中電
施設等費用	水道加入金	77,000円(径13mm)
	下水道負担金	350,000円(竜丘処理区)
私道面積		
取引態様	売買の媒介	
媒介手数料	264,000円(税込)	
備考		

※地目が田畑の場合は農地転用を要します。



高台にあり、 日当たり良好!



女性中心の店舗♡
住まいのコンサルタント
「夢飛行」
お気軽に
ご相談ください

株式会社夢飛行 〒395-0811 飯田市松尾上溝2700-1 マトビル1-3号
TEL:0265-48-6077 FAX:0265-48-6027 Email:yumehikou@live.jp
(社)長野県宅地建物取引業協会会員 長野県知事免許(2)第5348号

相談夢飛行♡

Click here♡

夢飛行は入る入るの
販売代理店です!