
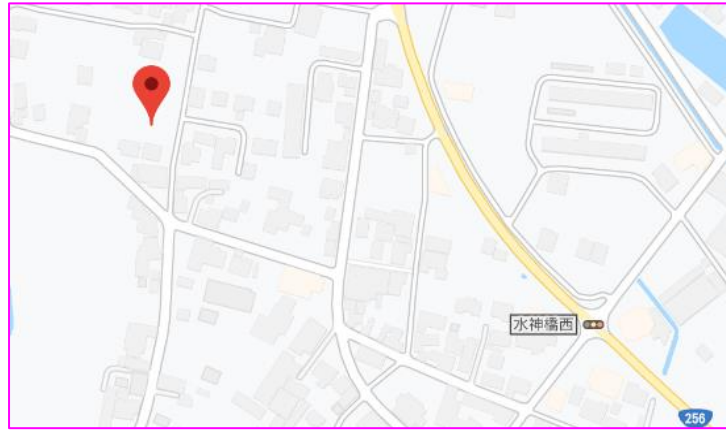




建 売

物件NO : 0030-4-5更新日 : R1.12.20

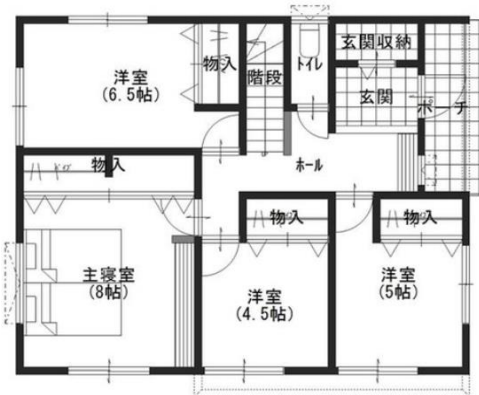
所在地	松尾清水3		
学区/交通	松尾小学校徒歩15分 JR飯田線毛賀駅徒歩10分		
価格	2,780万円 (税込)		
土地	面積	303.85㎡/91.91坪	
	権利	所有権	道路負担 なし
	地目	宅地	私道負担 なし
	接道	東側4m幅 (接道幅4m)	
建物	延床面積	124.20㎡/37.57坪	
	構造	木造2階建	建築年月 R1.6月
	間取り	5LDK+S (納戸)	
	上水	公営	
設備	下水	公共	
	雑排水	公共	
	雨水		
	電気	中電	
	ガス	個別LPG	
	都市計画	用途地域	無指定
都市計画	建ぺい率	60%	
	容積率	100%	
	その他制限	松尾地区子育て住環境保全地区	
取引態様	販売代理		
媒介手数料	なし		
備考	*セパ`ツ済		
			



**耐震に加え制震装置も標準装備しています♡
それにより暮らしの安心を提供!!
さらに特化した暮らしやすさも必見です♡
仕上がりは各住宅で表情が違います♡
提案型の住宅といえど簡素には造りません!!
その工夫を一度、見てください!!**



1F



2F



株式会社夢飛行 〒395-0811 飯田市松尾上溝2700-1 マビル1-3号
TEL:0265-48-6077 FAX:0265-48-6027 Email:yumehikou@live.jp
(社)長野県宅地建物取引業協会会員 長野県知事免許(2)第5348号
物件担当者:—

相談夢飛行

'夢'をClick♡

