



建 売

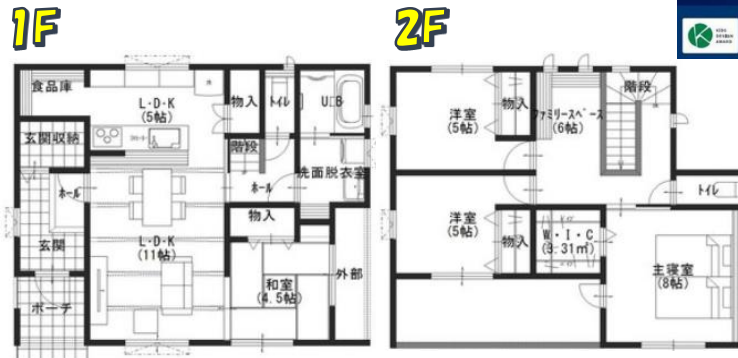
物件NO : 0030-4-1更新日 : R1.12.20

所在地	松尾清水A棟		
交通	JR飯田線毛賀駅 徒歩12分		
価格	2,530万円 (税込)		
土地	面積	201.06㎡/60.82坪	
	権利	所有権	道路負担 なし
	地目	宅地	私道負担 なし
	接道	西側公道	その他
建物	延床面積	110.96㎡/33.56坪	
	構造	木造2階建	建築年月 R1.5月
	間取り	4LDK	その他
	上水	公営	
設備	下水	公共	
	雑排水	公共	
	雨水	側溝	
	電気	中電	
	ガス	ﾌﾞｯﾊﾟﾝ	
	都市計画	用途地域	無指定
建ぺい率		60%	
容積率		100%	
その他制限			
取引態様	販売代理		
媒介手数料	なし		
備考	★土地面積は計画のため増減する場合があります		
	★詳細はお問い合わせください		



※イメージパース

暮らしやすさと立地の特性に配慮した住宅☆
 ご家族で楽しく暮らしていくために
 手に入れられたマイホーム★
 家族と楽しく暮らしていくための家だからこそ、
 暮らし方を考えた家が必要と考えています★
 色々な知恵、工夫がありますので、
 一度、見学に来ませんか☆



ミライエ (制震ダンパー)
 地震に備える。余震に備える。
 その時に人や暮らしを守るための
 備えを標準採用

サッシ (樹脂窓)
 YKK APの樹脂窓
 「APW330」を採用



夢のマイホーム何でも相談 SHOP

夢飛行 yumehikou

株式会社夢飛行 〒395-0811 飯田市松尾上溝2700-1 マビル1-3号
 TEL:0265-48-6077 FAX:0265-48-6027 Email:yumehikou@live.jp
 (社)長野県宅地建物取引業協会会員 長野県知事免許(2)第5348号
 物件担当者:—

相談夢飛行

‘夢’をClick♡