



借地権付中古住宅

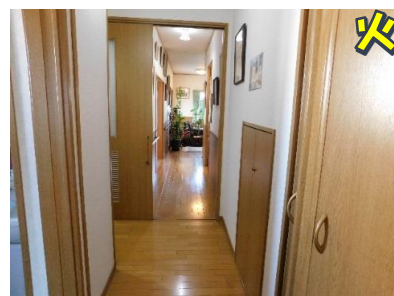
物件NO : 0021-8-1 公開日 : H30.11.30

所在地	松尾上溝3243-6		
学区/交通	松尾小学校1.2km/緑ヶ丘中学校2.3km JR飯田線伊那八幡駅1.2km		
価格	1,620万円		
土地	面積	318.42m ² /96.32坪	
	権利	普通借地権	道路負担 なし
	地目	宅地	私道負担 なし
	接道	北東側公道	
	借地料	200,000円/年	
建物	延床面積	193.57m ² /58.55坪	
	構造	木造2階建	建築年月 H9.10月
設備	間取り	5SLDK	その他
	上水	公営	
	下水	公共	
	雑排水	公共	
	雨水	側溝	
	電気	中電	
	その他	オール電化	
都市計画	用途地域	第1種中高層住居専用地域	
	建ぺい率	60%	
	容積率	200%	
その他制限			
取引態様	媒介		
媒介手数料	600,600円 (税込)		
備考	★H25年11月屋根リフォーム済み		
	★セントラルヒーティング設置		
	★太陽光発電システム設置 (3.2kw)		
	★現在居住中		



※北東側から撮影

外観も室内もオーナー様のセンスが光る
贅沢で管理のいき届いた注文住宅です♡



セントラルヒーティングは
火傷・火災の危険が少なく、
定期的な換気が不要で
デザイン性も向上!!



オシャレな造り付け冷蔵庫あり♡
家の中のものは希望があれば無償で差し上げます♡



株式会社夢飛行 〒395-0811 飯田市松尾上溝2700-1 マビル1-3号
TEL:0265-48-6077 FAX:0265-48-6027 E-mail:yumehikou@live.jp
(社)長野県宅地建物取引業協会会員 長野県知事免許(2)第5348号
物件担当者:太田

相談夢飛行

'夢'をClick♡