



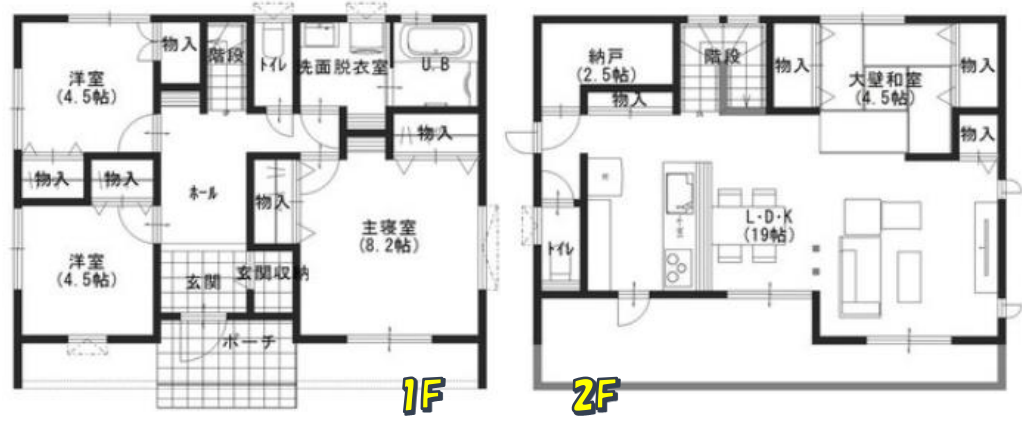
# 建 売

物件NO:0013-4-2更新日:R1.12.20

所在地	<b>県中平B</b>		
交通	JR飯田線県駅 徒歩7分		
価格	<b>2,680万円</b> (税込)		
土地	面積	297.61㎡/90.02坪	
	権利	所有権	道路負担 なし
	地目	畑	私道負担 なし
	接道	南側*	その他
建物	延床面積	109.71㎡/33.18坪	
	構造	木造2階建	建築年月 H31.3月
	間取り	4LDK+S (納戸)	
	上水	公営	
設備	下水	公共	
	雑排水	公共	
	雨水	側溝	
	電気	中電	
	その他	オール電化	
	用途地域	1種住居	
都市計画	建ぺい率	60%	
	容積率	160%	
その他制限			
取引態様	販売代理		
媒介手数料	なし		
備考	*セツパ` `が必要		
	★農地法届出要		



人気の県地区で新分譲♡2区画です♡ 子育て環境もよく、主要道路にアクセス良好♡  
 そんな好条件の立地に住む人の立場から考えた、「妥協は一切ナシ」の建売住宅♡  
**CASA☆MAGIC♡**  
 「あったらいいな」が取り入れられたタカオホーム/リノベーションズの住宅♡  
 それを支えるのは5本の柱♡



株式会社夢飛行 〒395-0811 飯田市松尾上溝2700-1 マビル1-3号  
 TEL:0265-48-6077 FAX:0265-48-6027 Email:yumehikou@live.jp  
 (社)長野県宅地建物取引業協会会員 長野県知事免許(2)第5348号  
 物件担当者:—

**相談夢飛行**  
 '夢'をClick♡