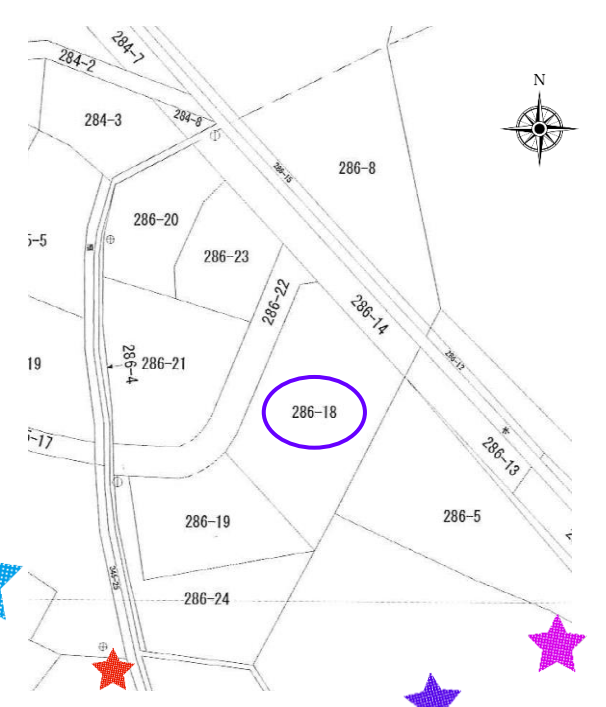




# 売地

物件NO: 0012-1-1  
更新日: H29.11.4  
担当者: -

所在地	山本286-18	
交通	山本小学校1.7km 旭ヶ丘中学校1.2km	
価格	587万円 (4.6万/坪)	
面積	415㎡/125.53坪	
地目	原野	
権利	所有権	
接道	北・西側公道	
都市計画	用途地域	無指定
	建ぺい率	60%
	容積率	100%
その他制限	飯田市景観条例/文化財保護法	
設備	上水/公営	
	下水/公共	
	雨水/側溝	
	雑排水/公共	
	電気/中電	
施設等費用	水道加入金	75,600円
	下水負担金	215,800円
	私道負担金	なし
取引態様	媒介	
媒介手数料	254,988円 (税込)	
備考	★現況渡し	
	※地目が田畑の場合は農地転用を要します。	



日当たり良好!  
閑静な場所で  
ゆったり過ごせます♡



夢のマイホーム何でも相談 SHOP

夢飛行  
yumehikou

株式会社夢飛行 〒395-0811 飯田市松尾上溝2700-17Mビル1-3号  
TEL: 0265-48-6077 FAX: 0265-48-6027  
E-mail: yumehikou@live.jp  
(社) 長野県宅地建物取引業協会会員 長野県知事免許(1) 第5348号

yume1.xyz