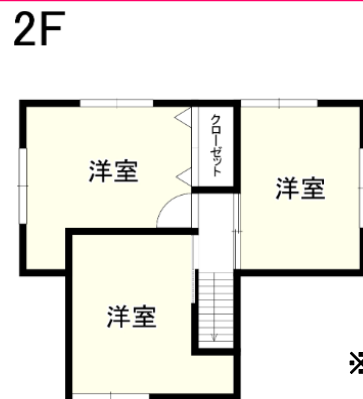




土地付中古住宅

物件NO : 0007-5-1 公開日 : 2023.2.21

所在地	飯田市上殿岡		
学区/交通	JR飯田線『切石駅』/徒歩42分 飯田コミュニティバス『上殿岡南部』 バス停/徒歩2分		
価格	1,799万円		
土地	面積	224.33㎡/67.85坪	
	権利	所有権	道路負担
	地目	宅地	私道負担 無し
	接道	北東公道	その他
建物	延床面積	101.02㎡/30.55坪	
	構造	木造2階建	建築年月 1984年
	間取り	4LDK	その他
設備	上水	公営	
	下水	公共	
	雑排水	公共	
	雨水		
	電気	中部電力	
都市計画	ガス	個別LPG	
	用途地域	一種住居	
	建ぺい率	60%	
	容積率	200%	
その他制限			
取引態様	媒介		
媒介手数料	659,670円 (税込)		
備考	★リフォーム後の引き渡しとなります。		



👉ここに注目👈
リフォーム後引き渡し！！

駐車場・モニター付インターホン・浴室乾燥機・
 追い炊き機能・シャンプードレッサー・洗浄便座・
 火災報知器・システムキッチン・エアコンあり

※図面と現況に相違がある場合は現況を優先とします。
 尚、売却済の場合はあしからずご了承下さい。

Keep on
Smiling.



株式会社夢飛行 〒395-0811 飯田市松尾上溝2700-1 マビル1-3号
 TEL:0265-48-6077 FAX:0265-48-6027 Email:yumehikou@live.jp
 (社)長野県宅地建物取引業協会会員 長野県知事免許(2)第5348号
 物件担当者:三石(A)

相談**夢**飛行
 夢をClick♥