



# 建 売

物件NO : 0007-4-2更新日 : R1.7.20

所在地	上殿岡		
交通	JR飯田線切石駅1.9km		
価格	2,980万円 (税込)		
土地	面積	267.54㎡/80.93坪	
	権利	所有権	道路負担 あり
	地目	宅地	私道負担 あり
	接道	北側位置指定道路	
建物	延床面積	115.51㎡/34.94坪	
	構造	木造2階建	間取り 4LDK+S
設備	建築年月	H31.1月完成予定	
	上水	公営	
	下水	公共	
	雑排水	公共	
	雨水	側溝	
	電気	中電	
	ガス	7パ〇ン	
	都市計画	用途地域	第1種住居地域
	建ぺい率	60%	
	容積率	180%	
その他制限	飯田市景観条例		
取引態様	販売代理		
媒介手数料	なし		
備考	★詳細についてはお問い合わせください		



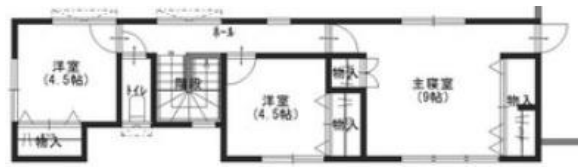
※イメージパース

**発砲ウレタン断熱材仕様!**  
**オール電化!**  
**オールLED照明!**  
**浴室暖房設置!**  
**カフポート設置!**

1F



2F



地盤調査済 / 駐車2台可 / 市街地に近い / システムキッチン  
 浴室乾燥機 / 陽当り良好 / 全居室収納 / 閑静な住宅地  
 LDK15畳以上 / 和室 / シャワー付洗面化粧台  
 対面式キッチン / トイレ2ヶ所 / 浴室1坪以上 / 東南向き  
 複層ガラス / 温水洗浄便座 / 浴室に窓  
 TVモニタ付インターホン / 通風良好 / 天井高2.5m以上



株式会社夢飛行 〒395-0811 飯田市松尾上溝2700-1 マビル1-3号  
 TEL:0265-48-6077 FAX:0265-48-6027 Email:yumehikou@live.jp  
 (社)長野県宅地建物取引業協会会員 長野県知事免許(2)第5348号  
 物件担当者:—

## 相談夢飛行

'夢'をClick♡