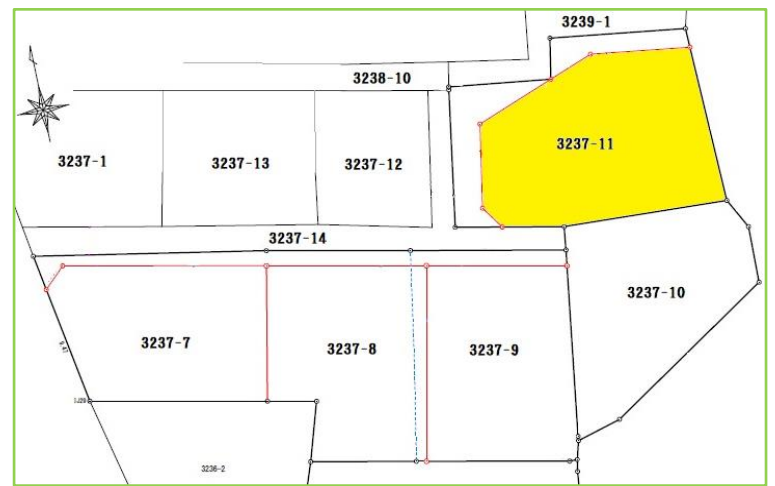




売地

物件NO: 0002-1-3
更新日: R1.9.3
物件担当者: 羽生

所在地	上郷飯沼3237-11の一部	
学区/交通	上郷小学校徒歩4分/高陵中学校徒歩12分 「飯田高校前」バス停徒歩2分	
価格	500万円 7.8万/坪	
面積	211.17m ² /63.88 坪	
地目	宅地	
権利	所有権	
接道	北西側 幅員2.0m市道(18077号)に接道 南西側 幅員2.0m市道(18076号)に接道*	
都市計画	用途地域	第一種低層住居専用
	建ぺい率	50%
	容積率	80%
その他制限	飯田市景観条例/埋蔵文化財包蔵地	
設備	上水	公営
	下水	公共
	雑排水	公共
	雨水	側溝
	電気	中部電力
施設等費用	ガス	個別LPG
	水道加入金	納付済
私道負担	下水道負担金	納付済
	なし	
取引態様	媒介	
媒介手数料	226,800円(税込)	
備考	★ 接道の進入路を拡幅する計画	
	18076号を1.8mから2.9m、18076号の3237-11と3237-12の間を2.0mから4.0mに拡幅する。拡幅部分の持分権を無償で取得可能。	



小学校・中学校至近の 閑静な住宅街です!!

人気の上郷文教エリアから お手ごろ価格の物件!!



女性中心の店舗♡
住まいのコンサルタント
「夢飛行」
お気軽に
ご相談ください



QRコードを
読み取ってね

株式会社夢飛行 〒395-0811 飯田市松尾上溝2700-1 マビル1-3号
TEL: 0265-48-6077 FAX: 0265-48-6027 E-mail: yumehikou@live.jp
(社)長野県宅地建物取引業協会会員 長野県知事免許(2)第5348号

相談夢飛行

Click here♡



夢飛行はみんなの
販売代理店です!



<http://yume1.xyz>
<https://yume1.xyz/>
<https://yume1.xyz/>